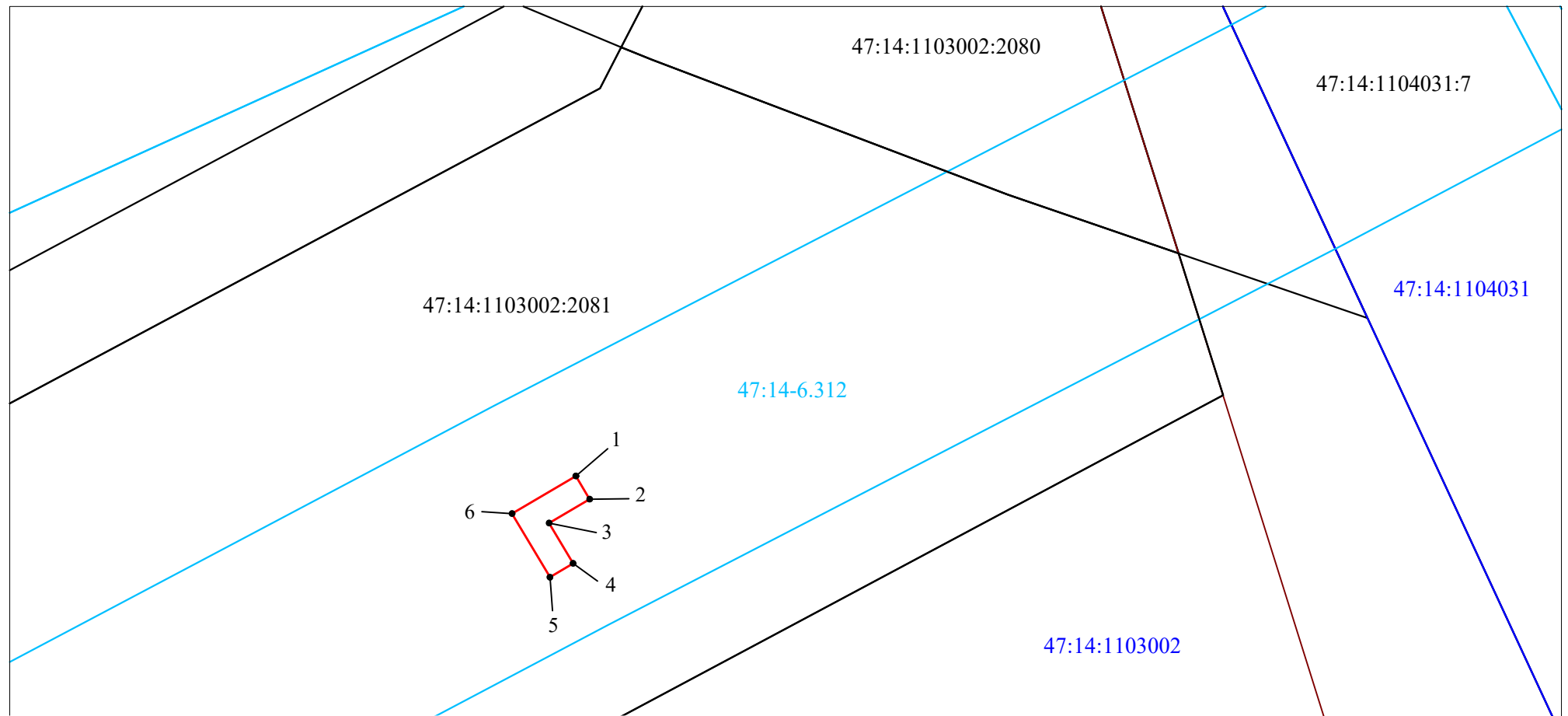


Схема расположения границ публичного сервитута
Лист 1 из 2

Утверждена

от _____ № _____



Используемые условные знаки и обозначения:

- проектная граница публичного сервитута
- 4 характерная точка границы публичного сервитута
- 47:14:1103002:2081 существующая часть границ земельных участков, их кадастровые номера, имеющиеся в ЕГРН сведения о которых достаточны для определения их местоположения
- 47:14-6.312 граница и номер территориальной зоны, зоны с особыми условиями использования территории
- 47:14:1103002 граница и номер кадастрового квартала согласно сведениям ЕГРН

Масштаб 1:500

Местоположение публичного сервитута: Ленинградская область,
район Ломоносовский
Площадь предполагаемого к использованию публичного
сервитута: 24 кв.м.