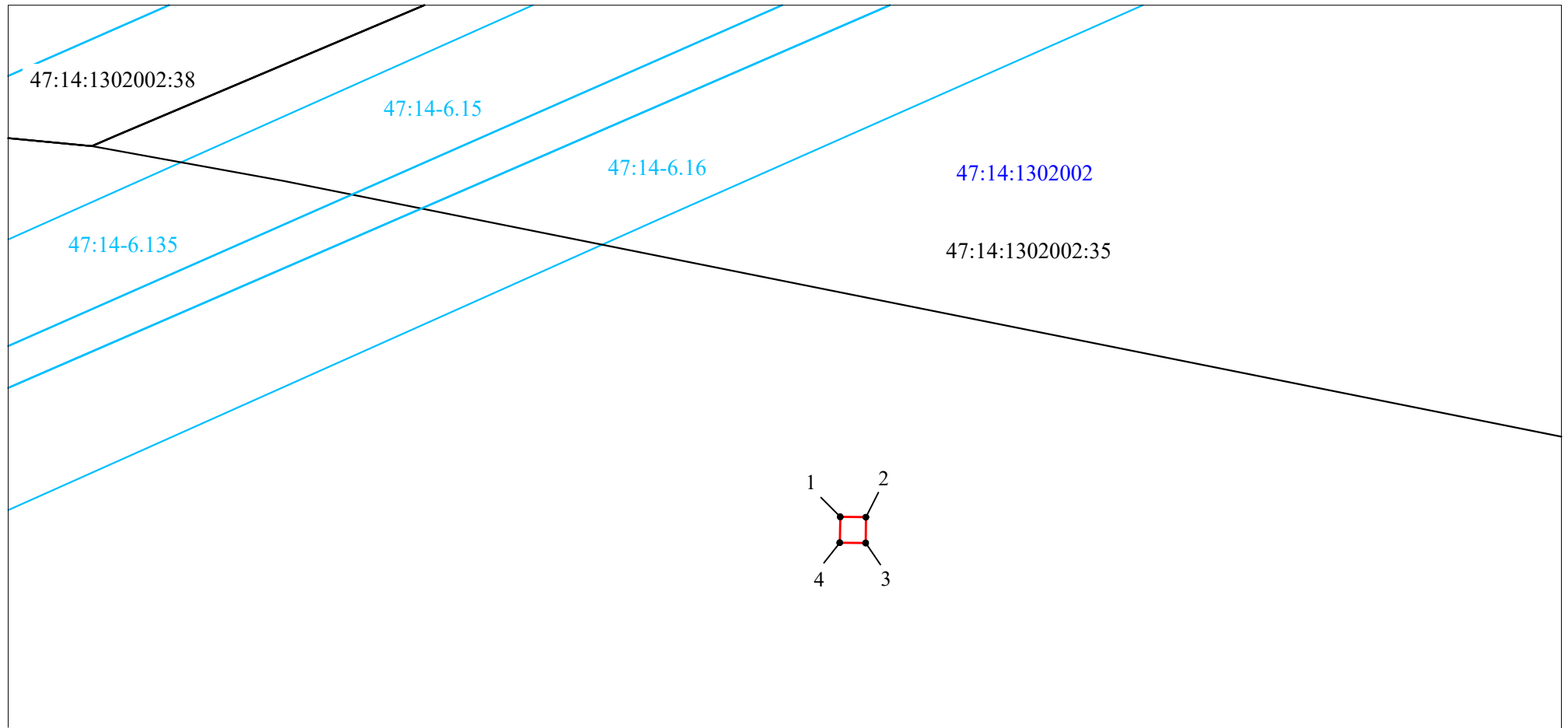


Схема расположения границ публичного сервитута
Лист 1 из 2

Утверждена

от _____ № _____



Используемые условные знаки и обозначения:

- проектная граница публичного сервитута
- 4 — характерная точка границы публичного сервитута
- существующая часть границ земельных участков, их кадастровые номера, имеющиеся в ЕГРН сведения о которых достаточны для определения их местоположения
- граница и номер территориальной зоны, зоны с особыми условиями использования территории
- граница и номер кадастрового квартала согласно сведениям ЕГРН

Масштаб 1:500

Местоположение публичного сервитута: Ленинградская область,
район Ломоносовский
Площадь предполагаемого к использованию публичного
сервитута: 5 кв.м.