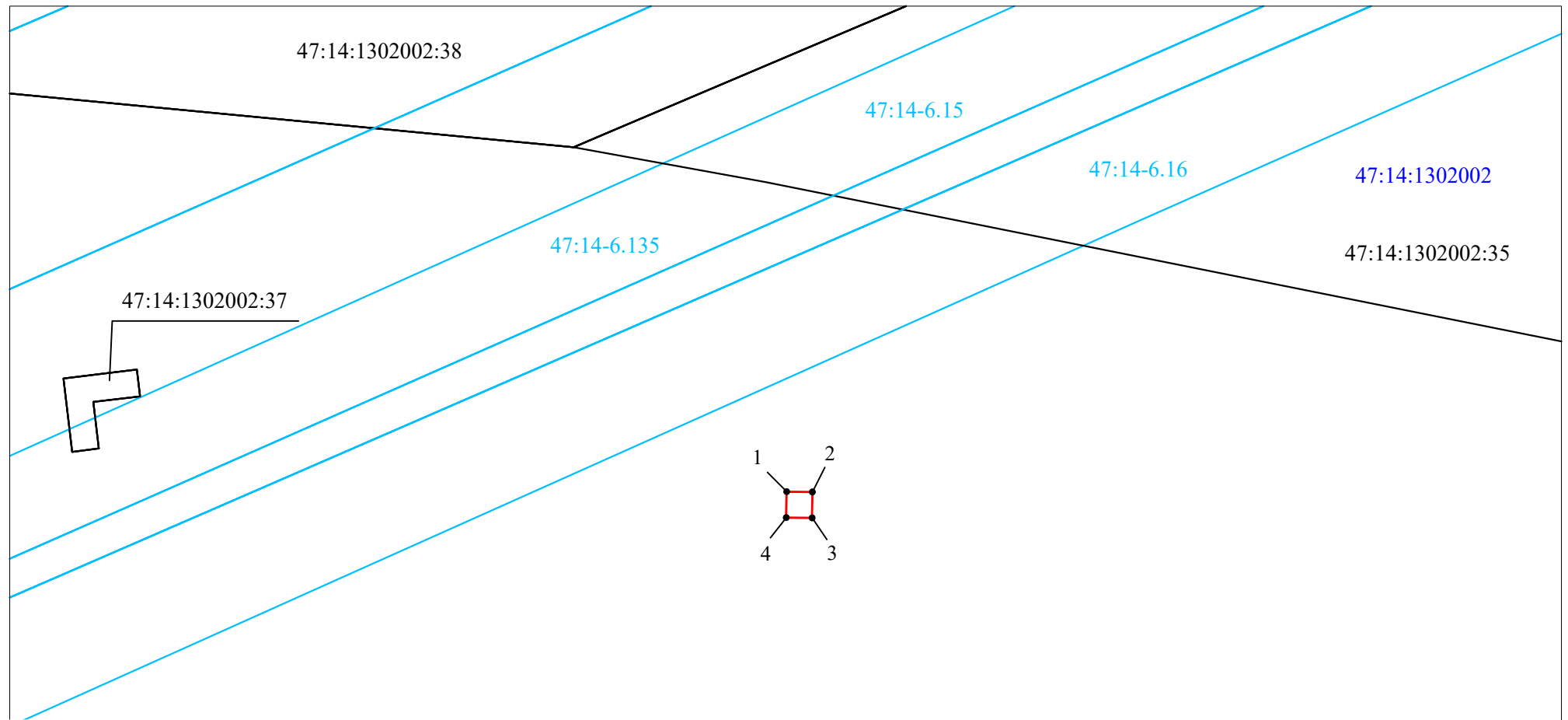


Схема расположения границ публичного сервитута  
Лист 1 из 2

Утверждена

от \_\_\_\_\_ № \_\_\_\_\_



Используемые условные знаки и обозначения:

- проектная граница публичного сервитута
- 4 — характерная точка границы публичного сервитута
- 47:14:1302002:35 — существующая часть границ земельных участков, их кадастровые номера, имеющиеся в ЕГРН сведения о которых достаточны для определения их местоположения
- 47:14-6.58 — граница и номер территориальной зоны, зоны с особыми условиями использования территории
- 47:14:1302002 — граница и номер кадастрового квартала согласно сведениям ЕГРН

Масштаб 1:500

Местоположение публичного сервитута: Ленинградская область,  
район Ломоносовский  
Площадь предполагаемого к использованию публичного  
сервитута: 5 кв.м.