

ГРАФИЧЕСКОЕ ОПИСАНИЕ

местоположения границ публичного сервитута

Публичный сервитут в отношении земель и земельных участков в целях эксплуатации объекта электросетевого хозяйства «Воздушная ЛЭП 6 кВ с ТП Лаголово Колпинского ЛПУ»

(наименование объекта, местоположение границ которого описано (далее - объект))

Раздел 1

Сведения об объекте		
№ п/п	Характеристики объекта	Описание характеристик
1	2	3
1	Местоположение объекта	Ленинградская область, Ломоносовский район: Лаголовское сельское поселение, Русско-Высоцкое сельское поселение
2	Площадь объекта ± величина погрешности определения площади ($P \pm \Delta P$)	1 843 ± 15
3	Иные характеристики объекта	Цель установления публичного сервитута: Публичный сервитут в отношении земель и земельных участков в целях эксплуатации объекта электросетевого хозяйства «Воздушная ЛЭП 6 кВ с ТП Лаголово Колпинского ЛПУ», установлен в соответствии с пунктом 1 статьи 3.9 Федерального закона от 25.10.2001 № 137-ФЗ «О введении в действие Земельного кодекса Российской Федерации», сроком на срок 49 лет в интересах Публичного акционерного общества «Газпром» (ПАО «Газпром»), ОГРН: 1027700070518, ИНН: 7736050003. Почтовый адрес ПАО «Газпром»: БОКС 1255, Санкт-Петербург, 200961. Адрес электронной почты ПАО «Газпром»: gazprom@gazprom.ru Тел. (812) 413-74-44

Раздел 2

Сведения о местоположении границ объекта

1. Система координат МСК 47 зона 2

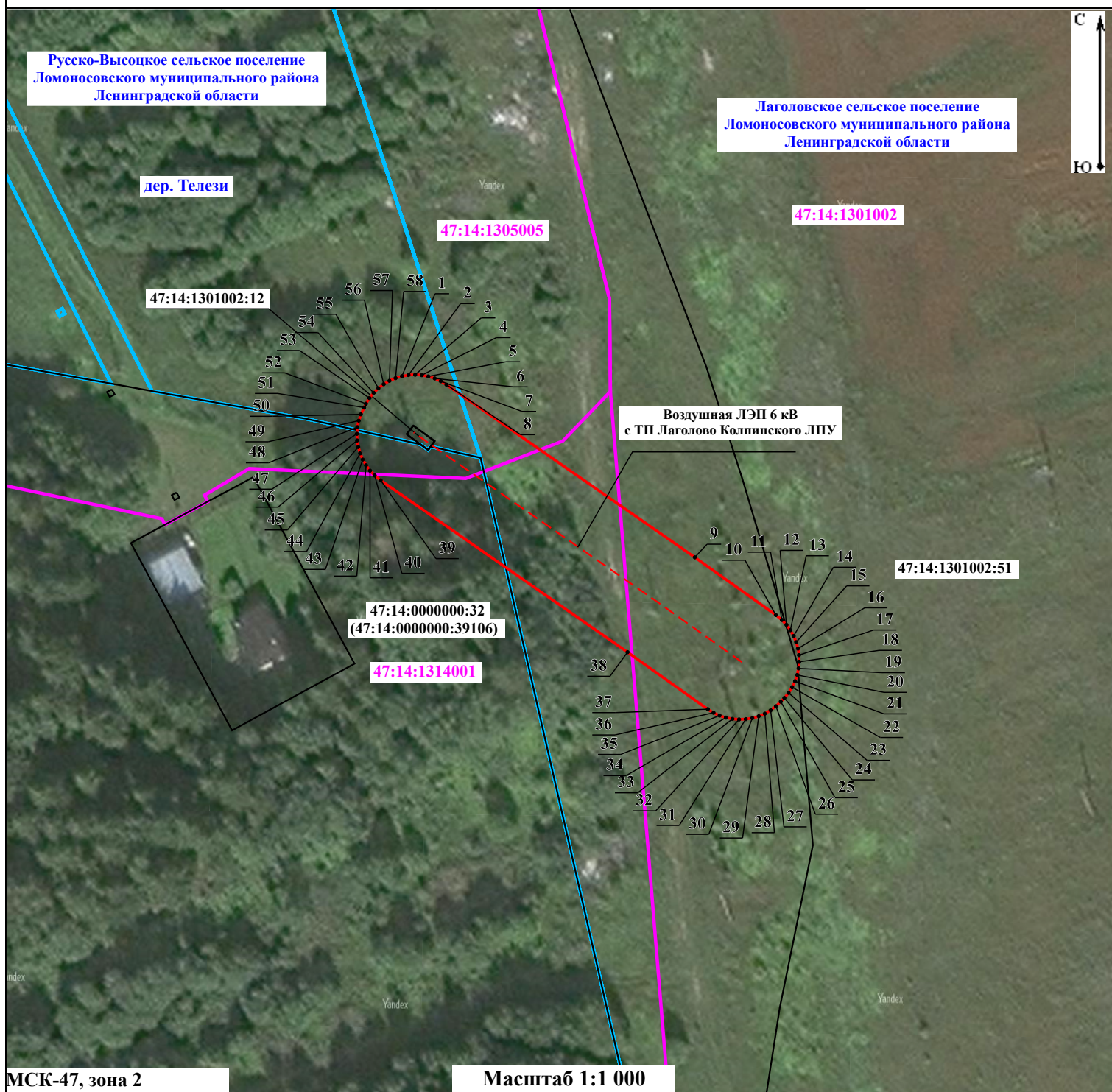
2. Сведения о характерных точках границ объекта

Обозначение характерных точек границ	Координаты, м		Метод определения координат характерной точки	Средняя квадратическая погрешность положения характерной точки (M _t), м	Описание обозначения точки на местности (при наличии)
	X	Y			
1	2	3	4	5	6
1	410 292,63	2 196 063,84	Аналитический метод	0,10	—
2	410 292,84	2 196 065,02		0,10	
3	410 292,90	2 196 066,22		0,10	
4	410 292,82	2 196 067,41		0,10	
5	410 292,59	2 196 068,59		0,10	
6	410 292,23	2 196 069,74		0,10	
7	410 291,73	2 196 070,83		0,10	
8	410 291,10	2 196 071,85		0,10	
9	410 259,98	2 196 116,56		0,10	
10	410 249,57	2 196 131,16		0,10	
11	410 248,68	2 196 132,24		0,10	
12	410 247,81	2 196 133,06		0,10	
13	410 246,84	2 196 133,77		0,10	
14	410 245,79	2 196 134,35		0,10	
15	410 244,68	2 196 134,81		0,10	
16	410 243,53	2 196 135,13		0,10	
17	410 242,34	2 196 135,31		0,10	
18	410 241,14	2 196 135,35		0,10	
19	410 239,95	2 196 135,25		0,10	
20	410 238,77	2 196 135,00		0,10	
21	410 237,64	2 196 134,61		0,10	
22	410 236,56	2 196 134,09		0,10	
23	410 235,54	2 196 133,44		0,10	
24	410 234,62	2 196 132,68		0,10	
25	410 233,95	2 196 132,04		0,10	
26	410 233,12	2 196 131,17		0,10	
27	410 232,40	2 196 130,21		0,10	
28	410 231,80	2 196 129,17		0,10	
29	410 231,33	2 196 128,07		0,10	
30	410 230,99	2 196 126,91		0,10	
31	410 230,80	2 196 125,73		0,10	
32	410 230,75	2 196 124,53		0,10	
33	410 230,84	2 196 123,33		0,10	
34	410 231,08	2 196 122,16		0,10	
35	410 231,45	2 196 121,02		0,10	
36	410 231,96	2 196 119,93		0,10	
37	410 232,60	2 196 118,91		0,10	
38	410 242,88	2 196 104,45		0,10	
39	410 273,86	2 196 060,01		0,10	
40	410 274,74	2 196 058,92		0,10	
41	410 275,61	2 196 058,09		0,10	
42	410 276,57	2 196 057,37		0,10	
43	410 277,61	2 196 056,78		0,10	
44	410 278,71	2 196 056,31		0,10	
45	410 279,87	2 196 055,97		0,10	
46	410 281,05	2 196 055,78		0,10	
47	410 282,25	2 196 055,73		0,10	

Раздел 2

Сведения о местоположении границ объекта					
1	2	3	4	5	6
48	410 283,45	2 196 055,82	Аналитический метод	0,10	—
49	410 284,62	2 196 056,06		0,10	
50	410 285,76	2 196 056,44		0,10	
51	410 286,98	2 196 057,03		0,10	
52	410 287,68	2 196 057,35		0,10	
53	410 288,69	2 196 057,99		0,10	
54	410 289,63	2 196 058,74		0,10	
55	410 290,47	2 196 059,60		0,10	
56	410 291,19	2 196 060,55		0,10	
57	410 291,80	2 196 061,59		0,10	
58	410 292,28	2 196 062,69		0,10	
1	410 292,63	2 196 063,84	0,10		
3. Сведения о характерных точках части (частей) границы объекта					
1	2	3	4	5	6
—	—	—	—	—	—

Схема расположения границ публичного сервитута



МСК-47, зона 2

Масштаб 1:1 000

Условные обозначения:

- - проектная граница публичного сервитута
- - - - местоположение инженерного сооружения (Воздушная ЛЭП 6 кВ с ТП Лаголово Колпинского ЛПУ)
- - граница муниципального образования
- Лаголовское сельское поселение
Ломоносовского муниципального района
Ленинградской области - наименование муниципального образования
- - граница кадастрового квартала по сведениям ЕГРН
- 47:14:1301002 - номер кадастрового квартала по сведениям ЕГРН
- - существующая часть границы, имеющиеся в ЕГРН сведения о которой достаточны для определения ее местоположения
- 47:14:1301002:51 - номер земельного участка по сведениям ЕГРН
- 7 - характерная точка